



Fundusze Europejskie
Program Regionalny



Rzeczpospolita
Polska



SAMORZĄD WOJEWÓDZTWA
WIELKOPOLSKIEGO

Unia Europejska
Europejski Fundusz
Rozwoju Regionalnego



Rewitalizacja przestrzeni publicznej w Pile - tereny nadrzeczne rzeki Gwdy i wyspa miejska



Konkurs

Polskiej Agencji Prasowej S.A.

„Inwestycja z perspektywą”

Zgłaszający: miasto Piła

2021 rok

Piła
500
Miasto Piła

Rewitalizacja przestrzeni publicznej w Piłę

Cel projektu

Rewitalizacja przestrzeni miejskiej o pow. 30 ha.
Ograniczenie zjawisk kryzysowych w sferze społecznej, gospodarczej, środowiskowej, przestrzenno-funkcjonalnej oraz technicznej.

Integracja społeczna.

Aktywizacja i wsparcie grup zagrożonych marginalizacją, w tym osób starszych i z niepełnosprawnościami.

Przedmiot projektu

Zagospodarowanie przestrzeni publicznej miasta Piły w celu nadania jej nowych funkcji społecznych, gospodarczych, kulturalnych i rekreacyjnych. Infrastruktura rekreacyjna i sportowa, w tym: przystanie na rzece Gwdzie, ścieżki rowerowe i chodniki, skatepark, tor rolkowy, kalistenika, boiska sportowe, place zabaw; energooszczędne oświetlenie terenu, obiekt mostowy, monitoring wizyjny, nasadzenia zieleni

Inwestycja z perspektywą w pigułce

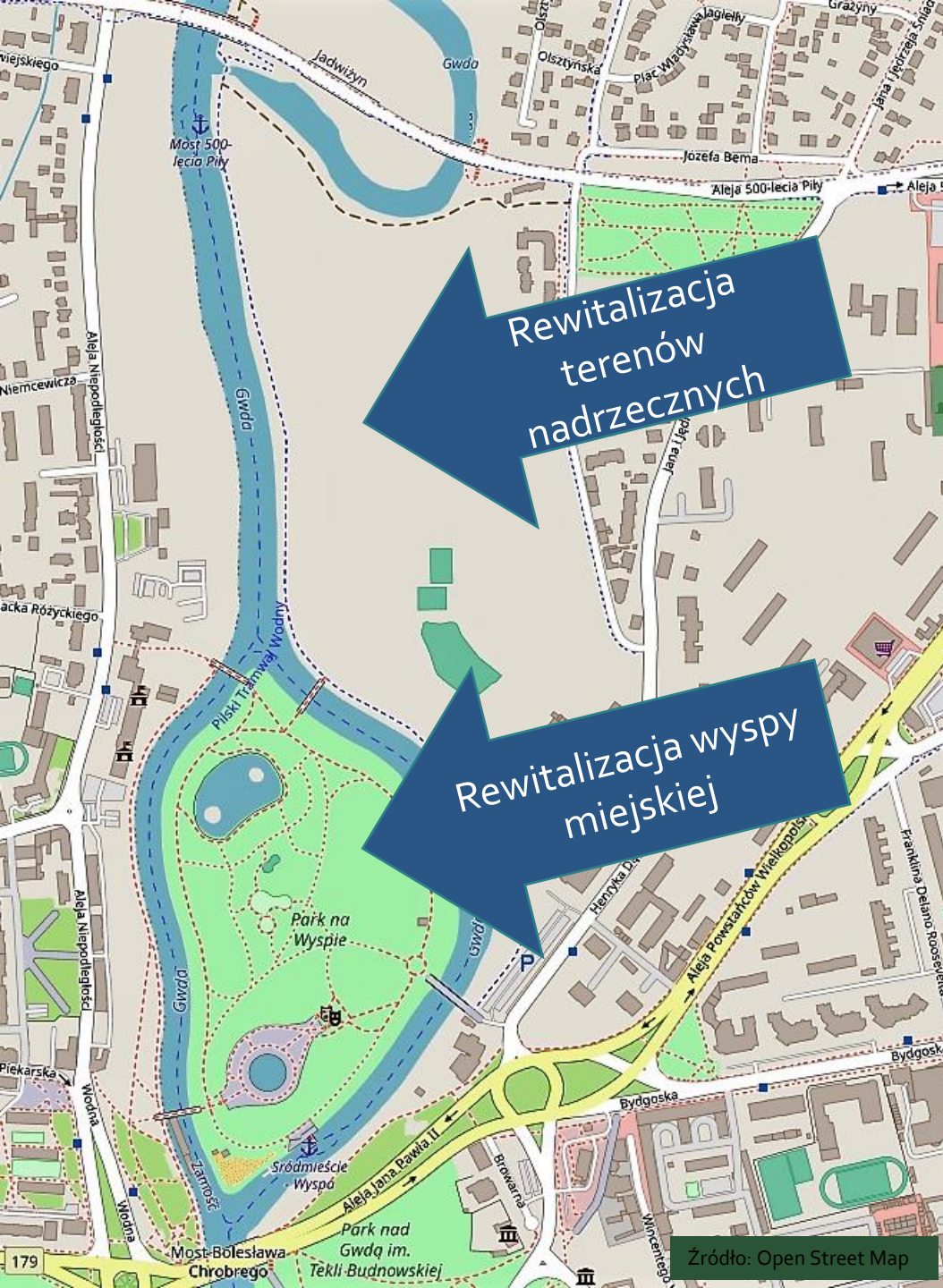
Lata realizacji: 2011 - 2023

Łączna powierzchnia zrewitalizowanych obszarów - ok. 15,4 ha

Całkowita wartość inwestycji: ponad 40 mln zł

w tym:

- dotacje: 19,5 mln zł
- pożyczka preferencyjna 7,15 mln zł



Tereny nad rzeką Gwdą od strony ul. Dąbrowskiego stanowiły nieużytki, tereny zdegradowane.

Istniejący park na wyspie miejskiej wymagał zagospodarowania i odnowienia.



Miasto Piła – subregionalne centrum życia gospodarczego, kulturalnego i edukacyjnego północnej Wielkopolski

Ponad 500-letnie miasto rodzinne Stanisława Staszica, położone wśród lasów nad malowniczą rzeką Gwdą, która w latach powojennych nie była należycie wykorzystana.

Kolejne etapy zagospodarowywania terenów nadrzecznych:

2015 rok
Przygotowanie
dokumentacji
projektowej

WRPO 2007-2013
Projektowanie dla 30 ha

2011-2014
Piłska Strefa Aktywności
Turystycznej

WRPO 2007-2013
Inwestycja zrealizowana

2018-2021
Rewitalizacja przestrzeni
publicznej w Pile - tereny
nadrzeczne rzeki Gwdy i
północna część wyspy
miejskiej
WRPO 2014-2020
Inwestycja zrealizowana

2021-2023
Rewitalizacja przestrzeni
publicznej w Pile - tereny
nadrzeczne rzeki Gwdy -
II etap
Pożyczka JESSICA 2 –
WRPO 2014-2020
Inwestycja w realizacji

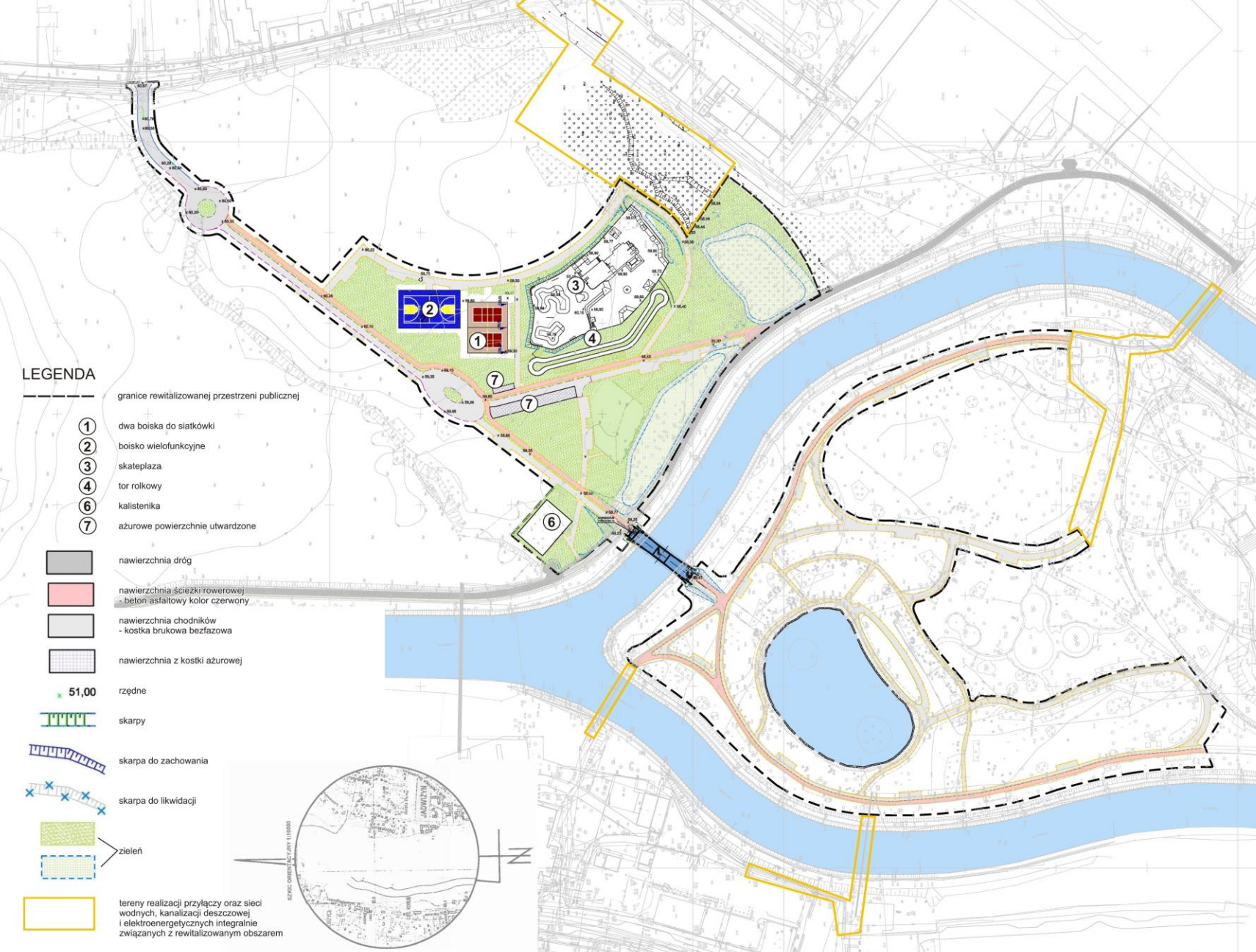
2023
Rewitalizacja przestrzeni
publicznej w Pile - tereny
nadrzeczne rzeki Gwdy -
III etap
Inwestycja planowana

Inwestycja z perspektywą

Informacje o „inwestycji z perspektywą”

- *Przygotowanie dokumentacyjne II etapu projektu „Budowa markowego produktu Wielkopolski - Pilska strefa aktywności” – umowa o dofinansowanie nr UDA-RPWP.07.01.02-30-013/14-00*
- *Budowa markowego produktu turystycznego Wielkopolski: Pilska strefa aktywności turystycznej – umowa o dofinansowanie nr UDA-RPWP.06.01.01-30-002/13-00*
- *Rewitalizacja przestrzeni publicznej w Pile – tereny nadrzeczne rzeki Gwdy i północnej części wyspy miejskiej – umowa o dofinansowanie nr RPWP.09.02.01-30-0061/17-00 z 17.10.2018 r.*
- *Rewitalizacja przestrzeni publicznej w Pile - tereny nadrzeczne rzeki Gwdy - II etap – umowa pożyczki nr IJ21-02085 z 02.07.2021 r.*
- *Planowane pozyskanie dofinansowania na realizację III etapu rewitalizacji terenów nadrzecznych rzeki Gwdy*

Rewitalizacja przestrzeni publicznej w Pile - tereny nadrzeczne rzeki Gwdy i północna część wyspy miejskiej



Lokalizacja zrewitalizowanych terenów i wybudowanych obiektów

Roboty budowlane



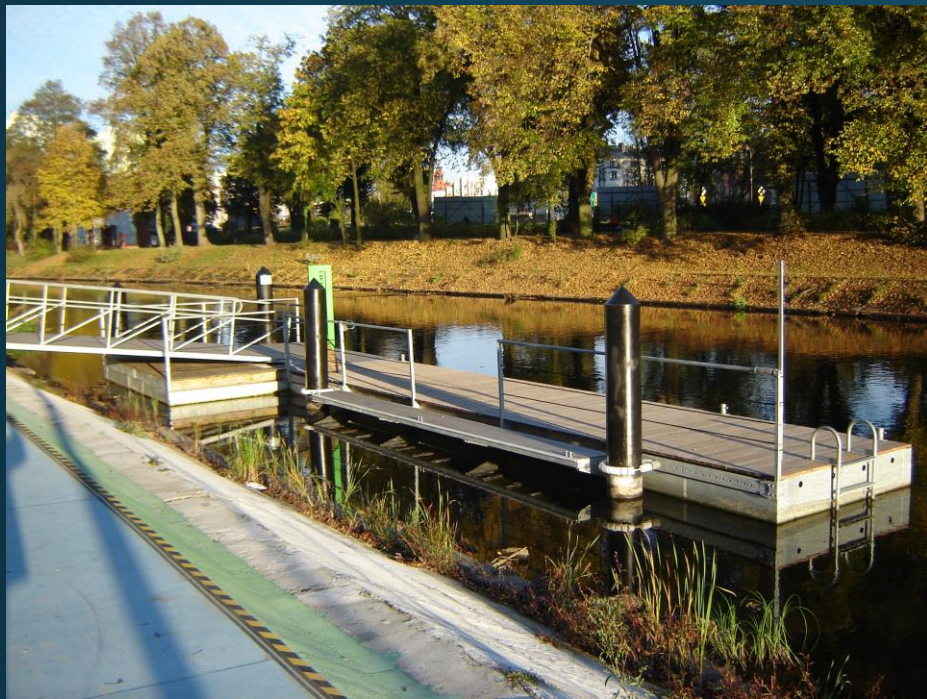
Budowa
skatoparku
i toru rowowego



Montaż kładki pieszo-rowerowej



Nowe zagospodarowanie południowej części wyspy miejskiej



PROGRAM REGIONALNY
KRAJOWA WARTOŚĆ OPIEKI

UNIA EUROPEJSKA
EUROPEJSKI FUNDUSZ
ROZWOJU REGIONALNEGO

Projekt współfinansowany przez Unię Europejską
z Europejskiego Funduszu Rozwoju Regionalnego
w ramach Wielkopolskiego Regionalnego
Programu Operacyjnego na lata 2007-2013

Budowa markowego produktu turystycznego Wielkopolski: Piłska
strefa aktywności turystycznej

Całkowita wartość inwestycji	9 674 688,47 zł
Kwota dofinansowania z Europejskiego Funduszu Rozwoju Regionalnego	4 871 536,76 zł

Beneficjent - Gmina Piła

PIŁA
Miasto Piła

FUNDUSZE EUROPEJSKIE - DLA ROZWOJU INNOWACYJNEJ WIELKOPOLSKI



Fundusze Europejskie
Program Regionalny



Rzeczpospolita
Polska



SAMORZĄD WOJEWÓDZTWA
WIELKOPOLSKIEGO

Unia Europejska
Europejski Fundusz
Rozwoju Regionalnego

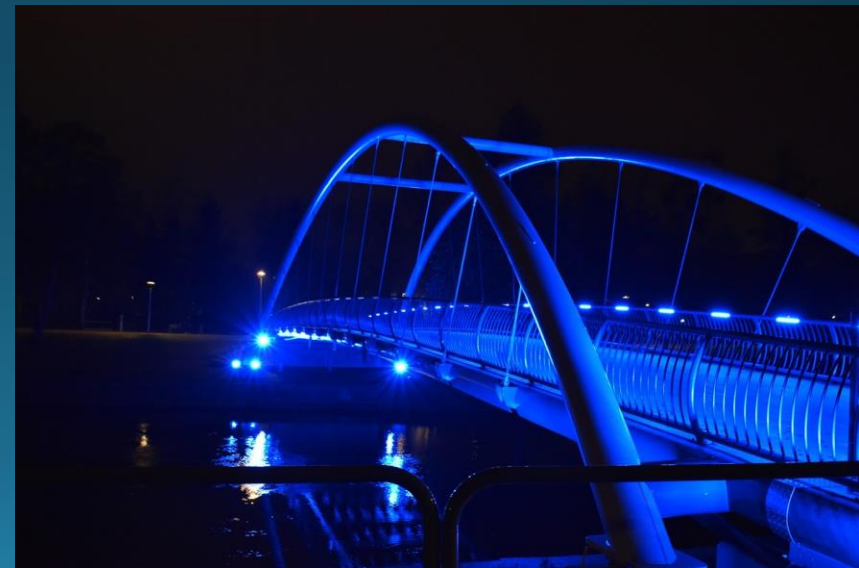
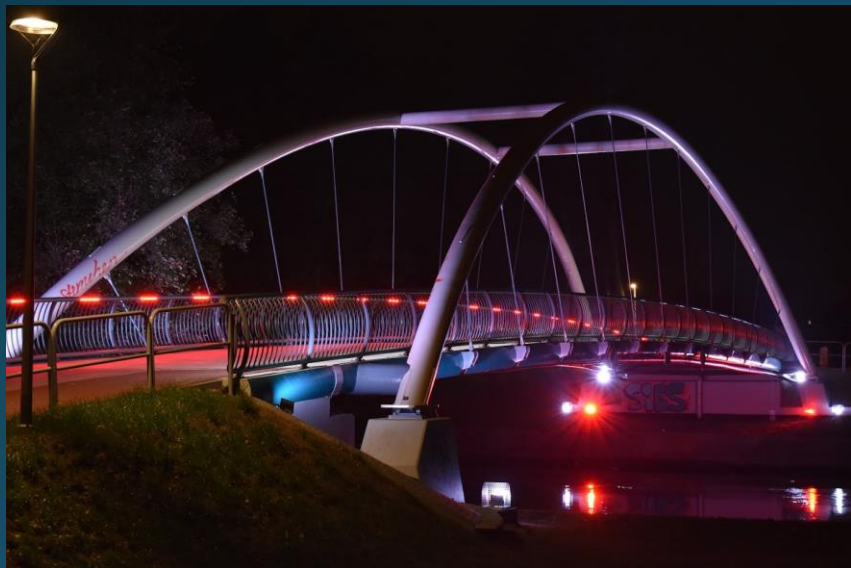


- Zrewitalizowano i zmodernizowano północną część wyspy miejskiej

ciągi pieszo-rowerowe, ławki,
kosze, stacja naprawy rowerów,
energooszczędne oświetlenie,
urządzenie zieleni, monitoring
wizyjny – otwarcie wyspy dla
rowerzystów i pieszych, poprawa
bezpieczeństwa



- Poprzez budowę kładki pieszo-rowerowej spięto oba rewitalizowane tereny – wyspę i tereny nadrzeczne od ul. Dąbrowskiego



Widok z drona
na nowe obiekty
w Pile nad rzeką
Gwdą



Na terenach nadrzecznych powstały obiekty rekreacyjne

Boiska wielofunkcyjne do gry w siatkówkę i koszykówkę



Powstała kalistenika – miejsce do ćwiczeń na drążkach na świeżym powietrzu oraz tor rolkowy



Jeden z największych i najnowocześniejszych w kraju - skatepark o powierzchni 3387 m kw.



Poinformowaliśmy mieszkańców i turystów o nowych sposobach spędzania czasu wolnego w mieście poprzez prasę, radio i Internet

Posłuchaj spotu radiowego o projekcie:



Na tereny nadrzeczne w Pile wkracza miejskie życie

Tereny nad rzeką Gwda w rejonie ulicy Dąbrowskiego oraz wyspa miejska od miesięcy budzą zainteresowanie mieszkańców Pili. Inwestycja została zrealizowana tam rewitalizacją przestrzeni miejskiej. Regionalnego Programu Operacyjnego unijnych „Wielkopolskiego działy 9.2 Rewitalizacja miast i ich dzielnic, terenów wiejskich, przemysłowych i powojkowych. Catkowiata wartości projektu „Rewitalizacja przestrzeni publicznej w Pile – tereny nadrzeczne rzeki Gwdy i północnej części wyspy miejskiej” to ok. 20,9 mln zł, w tym ok. 12,5 mln zł z Europejskiego Funduszu Rozwoju Regionalnego.



Zrealizowany projekt służy jest rewitalizacji dla miasta Pila i jest kolejnym etapem prowadzonego przez władze miasta Pila procesu rewitalizacji i gospodarczej. Rewitalizacja przestrzeni 5,63 ha, kontynuacji poddano zrealizowane projekty rewitalizacyjne i wykorzystujące potencjał terenów funkcjonalno-przestrzennej miasta.

Nowy charakter zyskała północna część wyspy miejskiej, na której realizacja poddano aleki spacerowe i rowerowe, z oświetleniem i systemem miejskiego monitoringu. Teraz cała wyspa okała bezpieczną komunikację.



W celu zintegrowania wyspy miejskiej z terenami nadzeczными wybudowano kładkę pieszo-rowerową przez rzekę Gwdę. To dzięki niej powstał zupełnie nowy kanał komunikacyjny łączący centrum Pili z lewobrzeżną częścią wyspy, ułatwiający dostęp do nowych wybudowanych obiektów rekreacyjnych i sportowych na terenach nadzecznych.

Zrewitalizowane tereny nadzeczne pełniłyby nowe funkcje miejskie. Powstał długo oczekiwany przez mieszkańców, szczególnie przez młodych, kompleks sportowy, który jest ważnym elementem systemu rekreacji i sportu. Nowością jest zainstalowanie w publicznej ewolucji na rolkach dla miłośników BMX-ach, główne skateplacy, główne skateplacy skateplaza jest ważną częścią infrastruktury sportowej nadzecznej strefy rekreacji. To najnowszy, najnowocześniejszy i jeden z największych takich obiektów

Na tereny nadrzeczne w Pile wkracza miejskie życie

Tereny nad rzeką Gwda w rejonie ulicy Dąbrowskiego oraz wyspa miejska od miesięcy budzą zainteresowanie mieszkańców Pili. Inwestycja została zrealizowana tam rewitalizacją przestrzeni miejskiej. Regionalnego Programu Operacyjnego unijnych „Wielkopolskiego działy 9.2 Rewitalizacja miast i ich dzielnic, terenów wiejskich, przemysłowych i powojkowych. Catkowiata wartości projektu „Rewitalizacja przestrzeni publicznej w Pile – tereny nadzeczne rzeki Gwdy i północnej części wyspy miejskiej” to ok. 20,9 mln zł, w tym ok. 12,5 mln zł z Europejskiego Funduszu Rozwoju Regionalnego.



Zrealizowany projekt służy jest rewitalizacji dla miasta Pila i jest kolejnym etapem prowadzonego przez władze miasta Pila procesu rewitalizacji i gospodarczej. Rewitalizacja przestrzeni 5,63 ha, kontynuując zrealizowane projekty rewitalizacyjne i wykorzystujące potencjał terenów funkcjonalno-przestrzennej miasta.

Nowy charakter zyskała północna część wyspy miejskiej, na której realizacja poddano aleki spacerowe i rowerowe, z oświetleniem i systemem miejskiego monitoringu. Teraz cała wyspa okała bezpieczną komunikację.

W celu zintegrowania wyspy miejskiej z terenami nadzeczными wybudowano kładkę pieszo-rowerową przez rzekę Gwdę. To dzięki niej powstał zupełnie nowy kanał komunikacyjny łączący centrum Pili z lewobrzeżną częścią wyspy, ułatwiający dostęp do nowych wybudowanych obiektów rekreacyjnych i sportowych na terenach nadzecznych.

partnerów społecznych, publicznych oraz mieszkańców. Już na etapie wnioskowania o środki unijne, wielu partnerów społecznych, w tym organizacje pozarządowe, i podmioty ekonomiczne przygotowały wycenę kosztów i wypracowały ofertę działań społecznych, edukacyjnych, ekologicznych i rekreacyjnych – sportowych dla mieszkańców. Bo to mieszkańcy mają być największymi beneficjentami przeprowadzonej rewitalizacji.

Nadzeczne plany zysują tętno życia. Atrakcyjne miejsce rekreacji i infrastruktura dla miłośników rekreacji. Zrewitalizowana rekreacyjno-sportowa przestrzeń jest oświetlona i monitorowana, zapewniając użytkownikom duże poczucie bezpieczeństwa publicznego.

Głównym partnerem projektu jest Regionalne Centrum Kultury i Fabryka Emocji, które zapewni zróżnicowany program wykorzystania zrewitalizowanej przestrzeni, włączając w działania

Tereny nadrzeczne w Pile wkracza miejskie życie

W celu zintegrowania wyspy miejskiej z terenami nadzeczными wybudowano kładkę pieszo-rowerową przez rzekę Gwdę. To dzięki niej powstał zupełnie nowy kanał komunikacyjny łączący centrum Pili z lewobrzeżną częścią wyspy, ułatwiający dostęp do nowych wybudowanych obiektów rekreacyjnych i sportowych na terenach nadzecznych.

Zrewitalizowane tereny nadzeczne pełniłyby nowe funkcje miejskie. Powstał długo oczekiwany przez mieszkańców, szczególnie przez młodych, kompleks sportowy, który jest ważnym elementem systemu rekreacji i sportu. Nowością jest zainstalowanie w publicznej ewolucji na rolkach dla miłośników BMX-ach, główne skateplacy, główne skateplacy skateplaza jest ważną częścią infrastruktury sportowej nadzecznej strefy rekreacji. To najnowszy, najnowocześniejszy i jeden z największych takich obiektów

W celu zintegrowania wyspy miejskiej z terenami nadzeczными wybudowano kładkę pieszo-rowerową przez rzekę Gwdę. To dzięki niej powstał zupełnie nowy kanał komunikacyjny łączący centrum Pili z lewobrzeżną częścią wyspy, ułatwiający dostęp do nowych wybudowanych obiektów rekreacyjnych i sportowych na terenach nadzecznych.



Głównym partnerem projektu jest RCK – Fabryka Emocji, które zapewni zróżnicowany program wykorzystania zrewitalizowanej przestrzeni, włączając w działania

Na otwarcie zaprosiliśmy społeczeństwo miasta i Piły i regionu

Kliknij poniżej i obejrzyj krótki film z otwarcia obiektów na terenach nadrzecznych (33 sek.)



Kliknij poniżej i obejrzyj dłuższy film z otwarcia obiektów na terenach nadrzecznych (3 min. 24 sek.)



Długo oczekiwana przez mieszkańców, zwłaszcza najmłodszych inwestycja została oddana do użytku w sierpniu 2021 roku

Impreza „Rodzinnie na skateplazie” zgromadziła małych i dużych miłośników aktywnego wypoczynku



Zabawa połączona z nauką bezpiecznego korzystania z obiektu została doceniona





Projekt w realizacji – Rewitalizacja przestrzeni publicznej w Pile - tereny nadrzeczne rzeki Gwdy - II etap

- powstaną m. in. wielostrefowy plac zabaw, boiska, ścieżki rowerowe,
- plac do gry w bule, oświetlenie terenu, monitoring wizyjny

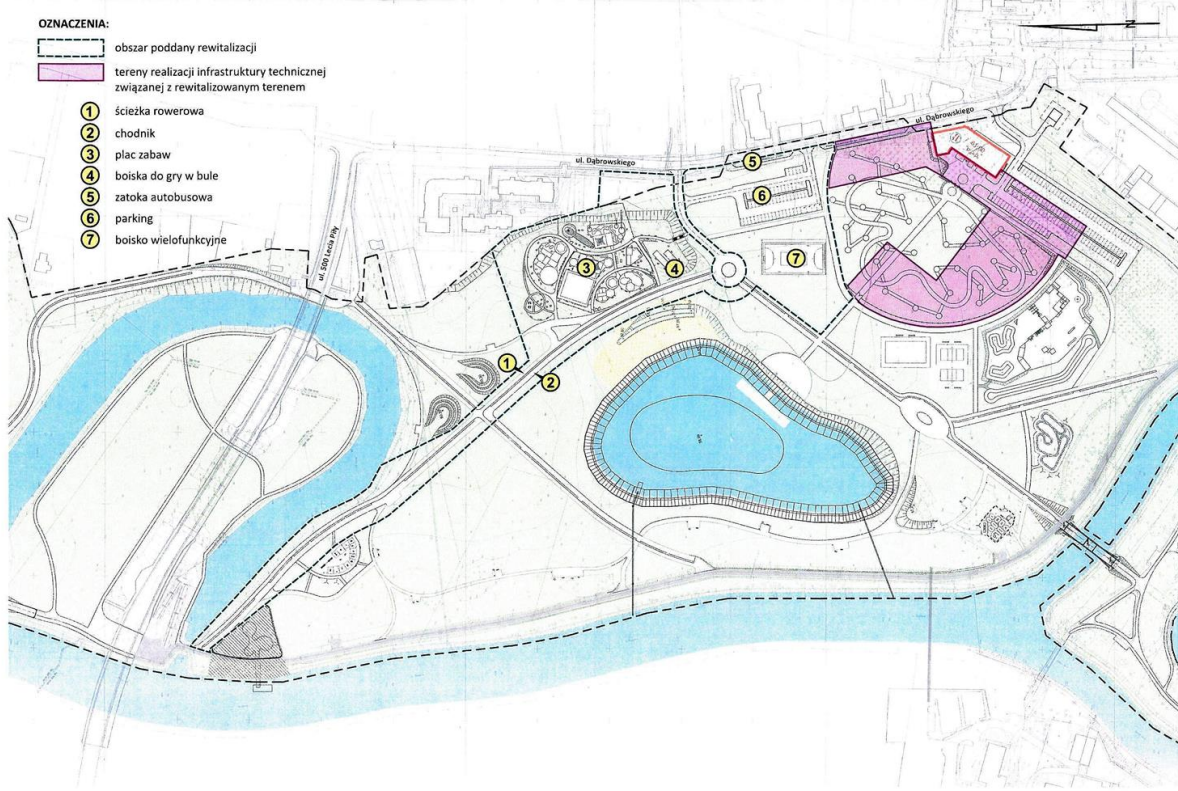
Rewitalizacja przestrzeni publicznej w Pile - tereny nadrzeczne rzeki Gwdy - II etap

ROBOTY BUDOWLANE (SCHEMAT)

OZNACZENIA:

-  obszar poddany rewitalizacji
-  tereny realizacji infrastruktury technicznej związanej z rewitalizowanym terenem

- ① ścieżka rowerowa
- ② chodnik
- ③ plac zabaw
- ④ boiska do gry w bule
- ⑤ zatoka autobusowa
- ⑥ parking
- ⑦ boisko wielofunkcyjne



Miasto Piła przygotowuje już III etap „inwestycji z perspektywą”



- W bezpośrednim sąsiedztwie obszaru realizacji II etapu zaplanowano nowoczesny pumptrack o powierzchni do 3 000 m kw.



Zapraszamy do Piły – miasta z perspektywą!

Zdjęcia i materiały:

Archiwum Urzędu Miasta Piły

www.visit.alsace

Urząd Miasta Piły
Listopad 2021