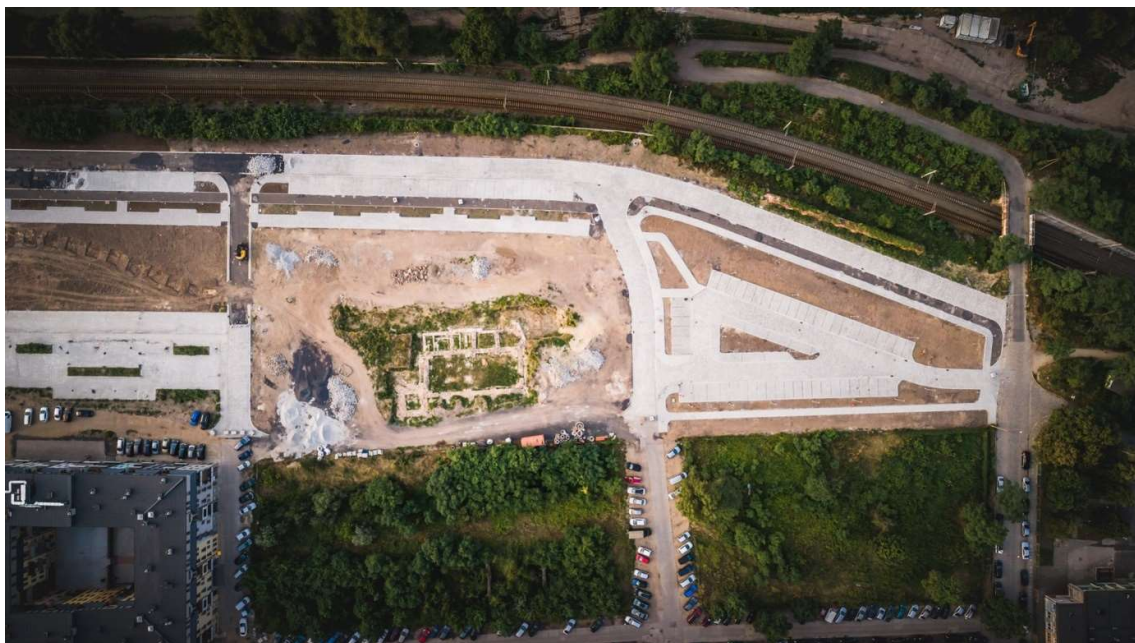




Głogów (Glogau) przed II Wojną Światową- teren aktualnego bulwaru (kościół św. Krzyża)
źródło: www.glogow.pl



Zniszczenia wojenne- w tle ruiny kościoła św. Krzyża; źródło: www.glogow.pl



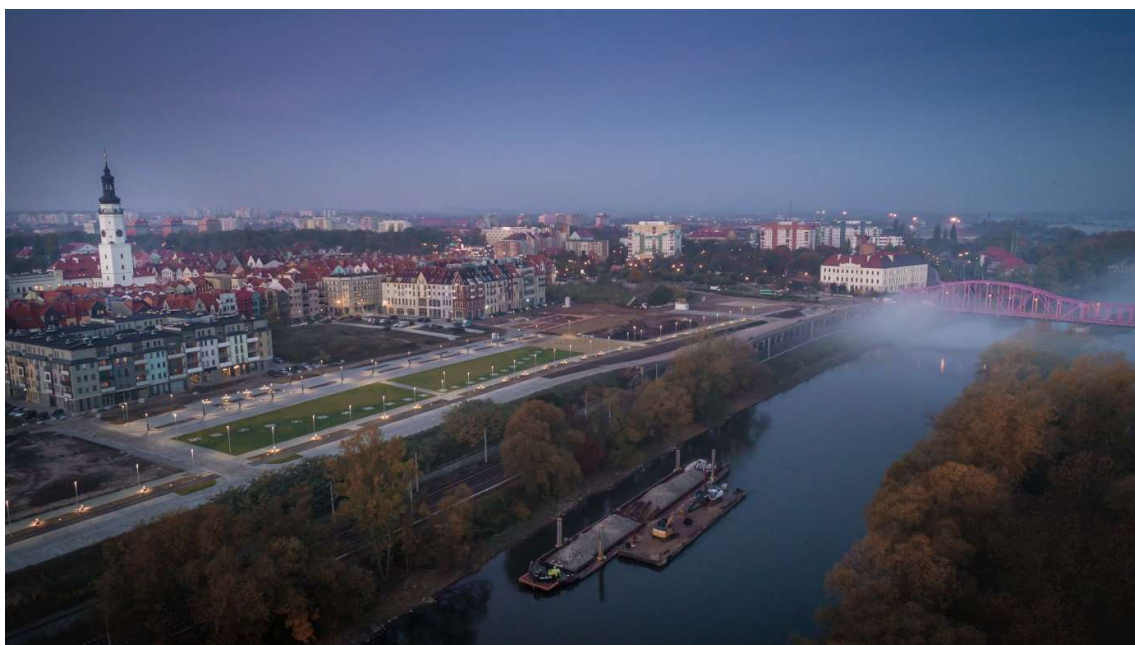
Bulwar nadodrzański- w trakcie realizacji; źródło: Biuro Polityki Gospodarczej Urzędu Miejskiego w Głogowie; STUDIO SIWEK



Bulwar nadodrzański- po realizacji- wyniesiony rys kościoła św. Krzyża; źródło: www.glogow.pl



Bulwar nadodrzański- po realizacji; źródło: Biuro Polityki Gospodarczej Urzędu Miejskiego w Głogowie, STUDIO SIWEK



Bulwar nadodrzański- po realizacji; źródło: Biuro Polityki Gospodarczej Urzędu Miejskiego w Głogowie, STUDIO SIWEK